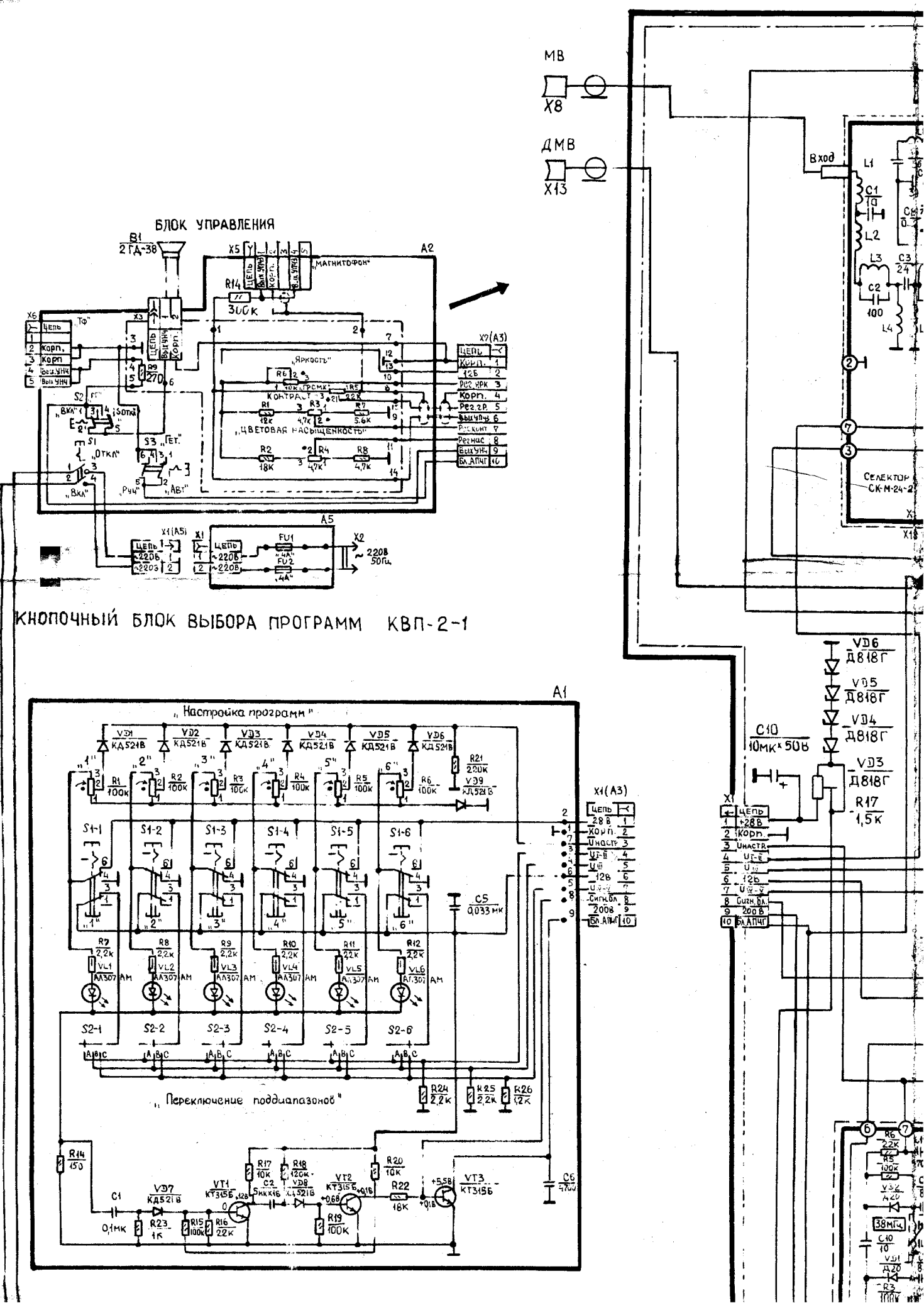
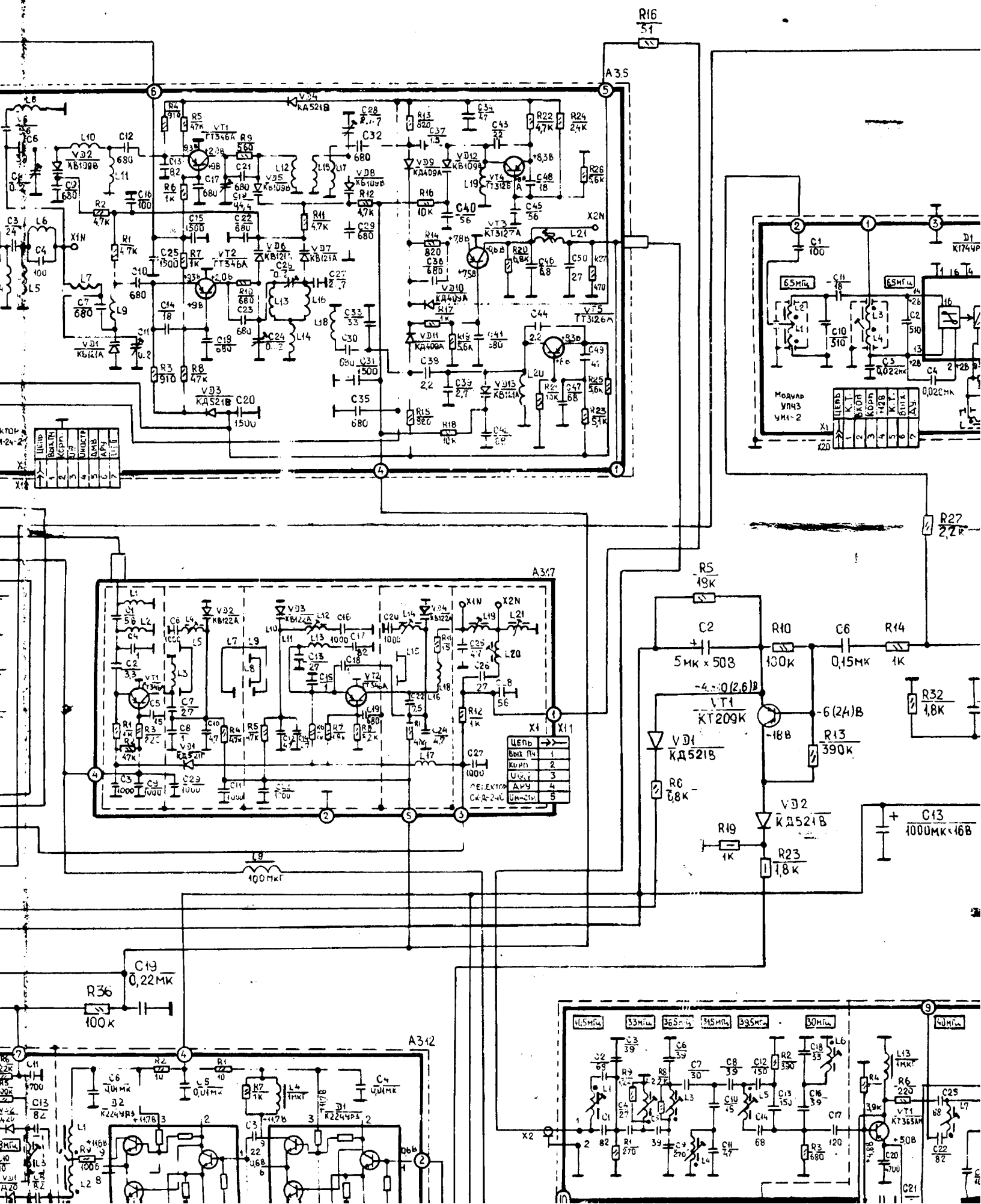


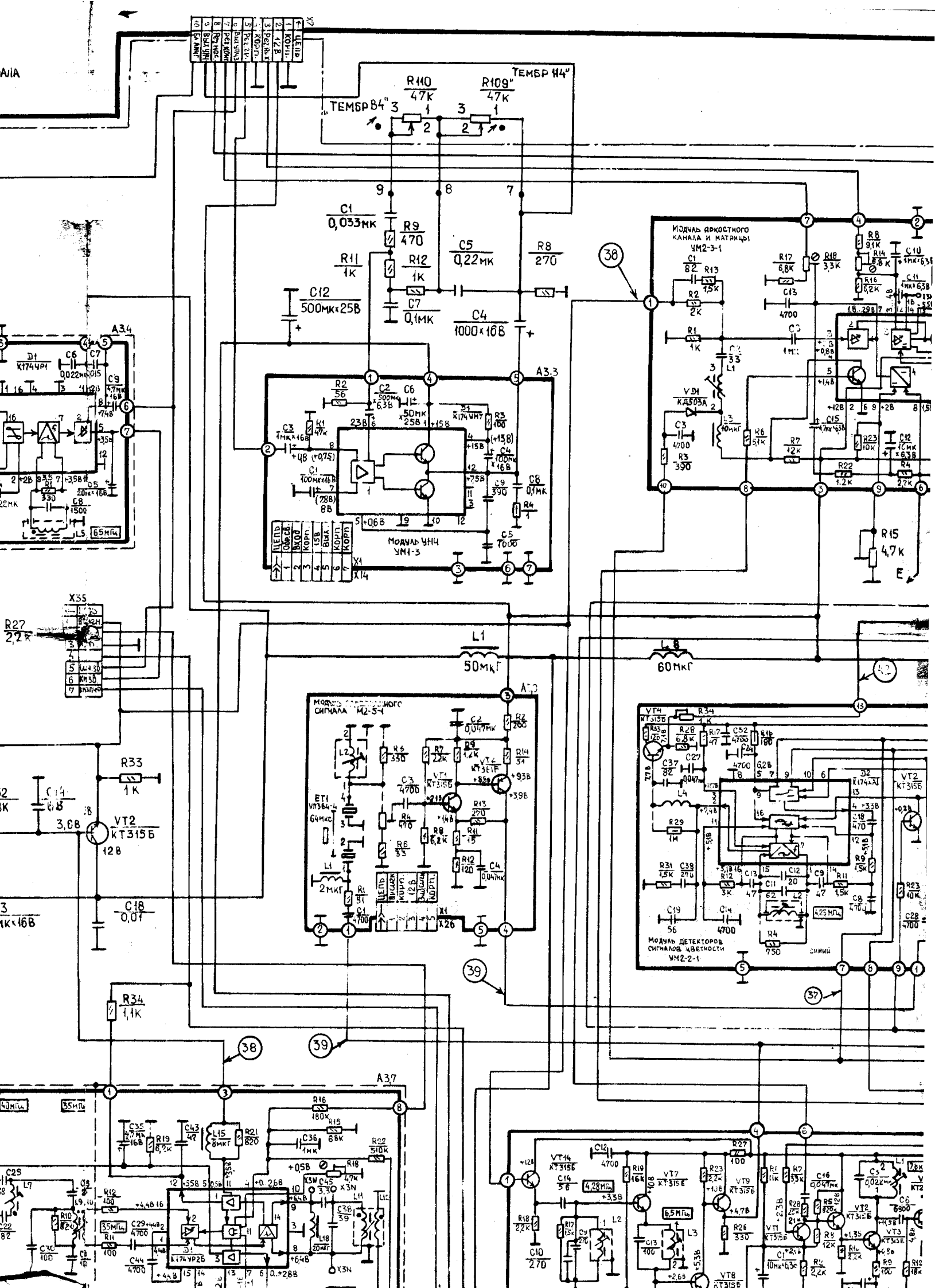
СХЕМА ЭЛЕКТРИЧЕСКАЯ ПРИНЦИПИАЛЬНАЯ
„РЕКОРД ВЦ-311“ (ЗУСЦТ-П-51-1), „РЕКОРД ВЦ-311Д“

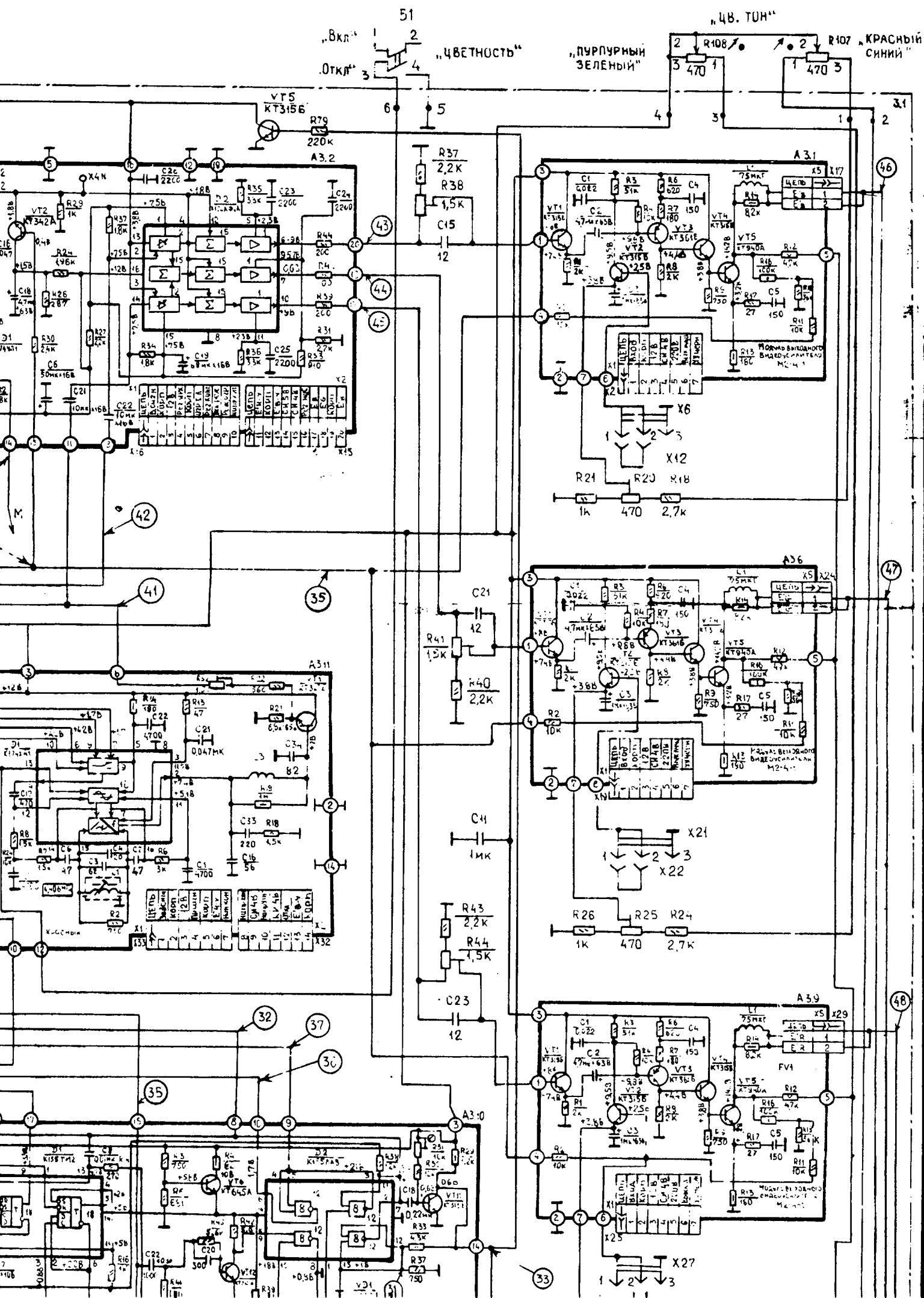


АЯ ПРИЕМНИКОВ ТЕЛЕВИЗИОННЫХ ИД" (ЗУСЦТ-П-51-2)

БЛОК РАЗВЕРТОК И ОБРАБОТКИ СИГНАЛА





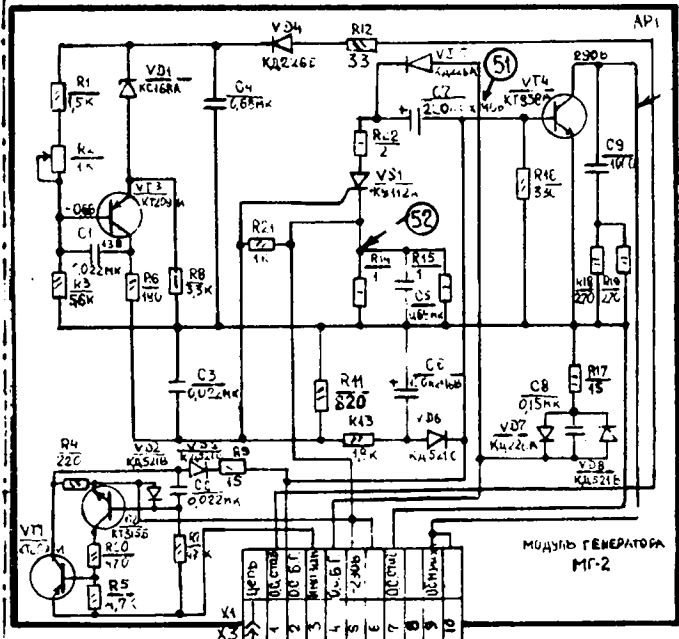


БЛОК ПИТАНИЯ
БПН-2

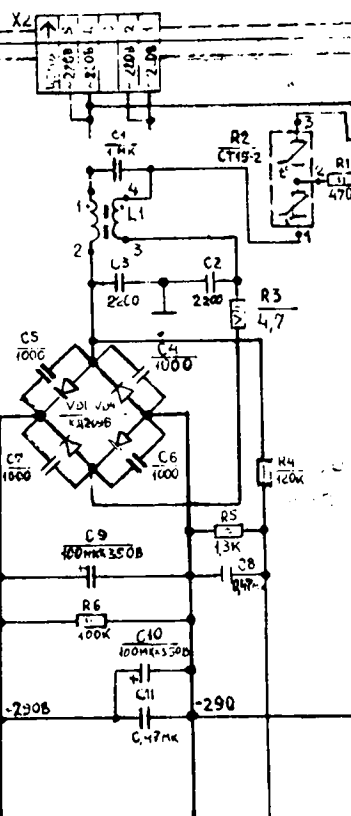
X2(A4)

A4

1X1
ЦЕПЬ 3
PUSH 1
PUSH 2
PUSH 3

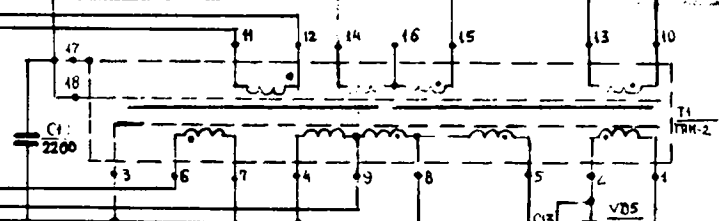


МОДУЛЬ ГЕНЕРАТОРА
МГ-2



X5(A4)

ЦЕПЬ 4
2 КОДЫС
3 КОДЫС
4 8В
5 15В
6 КОДЫС
7 12В
8 65В
9 28В
10 12В



МОДУЛЬ ВОЛНОВАТОРА
МВ-2

AP2

V01 KA220A

V02 KA220A

V03 KA220A

V04 KA220A

V05 KA220A

V06 KA220A

V07 KA220A

V08 KA220A

V09 KA220A

V10 KA220A

V11 KA220A

V12 KA220A

V13 KA220A

V14 KA220A

V15 KA220A

V16 KA220A

V17 KA220A

V18 KA220A

V19 KA220A

V20 KA220A

V01 KA220A

V02 KA220A

V03 KA220A

V04 KA220A

V05 KA220A

V06 KA220A

V07 KA220A

V08 KA220A

V09 KA220A

V10 KA220A

V11 KA220A

V12 KA220A

V13 KA220A

V14 KA220A

V15 KA220A

V16 KA220A

V17 KA220A

V18 KA220A

V19 KA220A

V20 KA220A

V01 KA220A

V02 KA220A

V03 KA220A

V04 KA220A

V05 KA220A

V06 KA220A

V07 KA220A

V08 KA220A

V09 KA220A

V10 KA220A

V11 KA220A

V12 KA220A

V13 KA220A

V14 KA220A

V15 KA220A

V16 KA220A

V17 KA220A

V18 KA220A

V19 KA220A

V20 KA220A

V01 KA220A

V02 KA220A

V03 KA220A

V04 KA220A

V05 KA220A

V06 KA220A

V07 KA220A

V08 KA220A

V09 KA220A

V10 KA220A

V11 KA220A

V12 KA220A

V13 KA220A

V14 KA220A

V15 KA220A

V16 KA220A

V17 KA220A

V18 KA220A

V19 KA220A

V20 KA220A

V01 KA220A

V02 KA220A

V03 KA220A

V04 KA220A

V05 KA220A

V06 KA220A

V07 KA220A

V08 KA220A

V09 KA220A

V10 KA220A

V11 KA220A

V12 KA220A

V13 KA220A

V14 KA220A

V15 KA220A

V16 KA220A

V17 KA220A

V18 KA220A

V19 KA220A

V20 KA220A

V01 KA220A

V02 KA220A

V03 KA220A

V04 KA220A

V05 KA220A

V06 KA220A

V07 KA220A

V08 KA220A

V09 KA220A

V10 KA220A

V11 KA220A

V12 KA220A

V13 KA220A

V14 KA220A

V15 KA220A

V16 KA220A

V17 KA220A

V18 KA220A

V19 KA220A

V20 KA220A

V01 KA220A

V02 KA220A

V03 KA220A

V04 KA220A

V05 KA220A

V06 KA220A

V07 KA220A

V08 KA220A

V09 KA220A

V10 KA220A

V11 KA220A

V12 KA220A

V13 KA220A

V14 KA220A

V15 KA220A

V16 KA220A

V17 KA220A

V18 KA220A

V19 KA220A

V20 KA220A

V01 KA220A

V02 KA220A

V03 KA220A

V04 KA220A

V05 KA220A

V06 KA220A

V07 KA220A

V08 KA220A

V09 KA220A

V10 KA220A

V11 KA220A

V12 KA220A

V13 KA220A

V14 KA220A

V15 KA220A

V16 KA220A

V17 KA220A

V18 KA220A

V19 KA220A

V20 KA220A

V01 KA220A

V02 KA220A

V03 KA220A

V04 KA220A

V05 KA220A

V06 KA220A

V07 KA220A

V08 KA220A

V09 KA220A

V10 KA220A

V11 KA220A

V12 KA220A

V13 KA220A

V14 KA220A

V15 KA220A

V16 KA220A

V17 KA220A

V18 KA220A

V19 KA220A

V20 KA220A

V01 KA220A

V02 KA220A

V03 KA220A

V04 KA220A

V05 KA220A

V06 KA220A

V07 KA220A

V08 KA220A

V09 KA220A

V10 KA220A

V11 KA220A

V12 KA220A

V13 KA220A

V14 KA220A

V15 KA220A

V16 KA220A

V17 KA220A

V18 KA220A

V19 KA220A

V20 KA220A

V01 KA220A

V02 KA220A

V03 KA220A

V04 KA220A

V05 KA220A

V06 KA220A

V07 KA220A

V08 KA220A

V09 KA220A

V10 KA220A

V11 KA220A

V12 KA220A

V13 KA220A

V14 KA220A

V15 KA220A

V16 KA220A

V17 KA220A

V18 KA220A

V19 KA220A

V20 KA220A

V01 KA220A

V02 KA220A

V03 KA220A

V04 KA220A

V05 KA220A

V06 KA220A

V07 KA220A

V08 KA220A

V09 KA220A

V10 KA220A

V11 KA220A

V12 KA220A

V13 KA220A

V14 KA220A

V15 KA220A

V16 KA220A

V17 KA220A

V18 KA220A

V19 KA220A

V20 KA220A

V01 KA220A

V02 KA220A

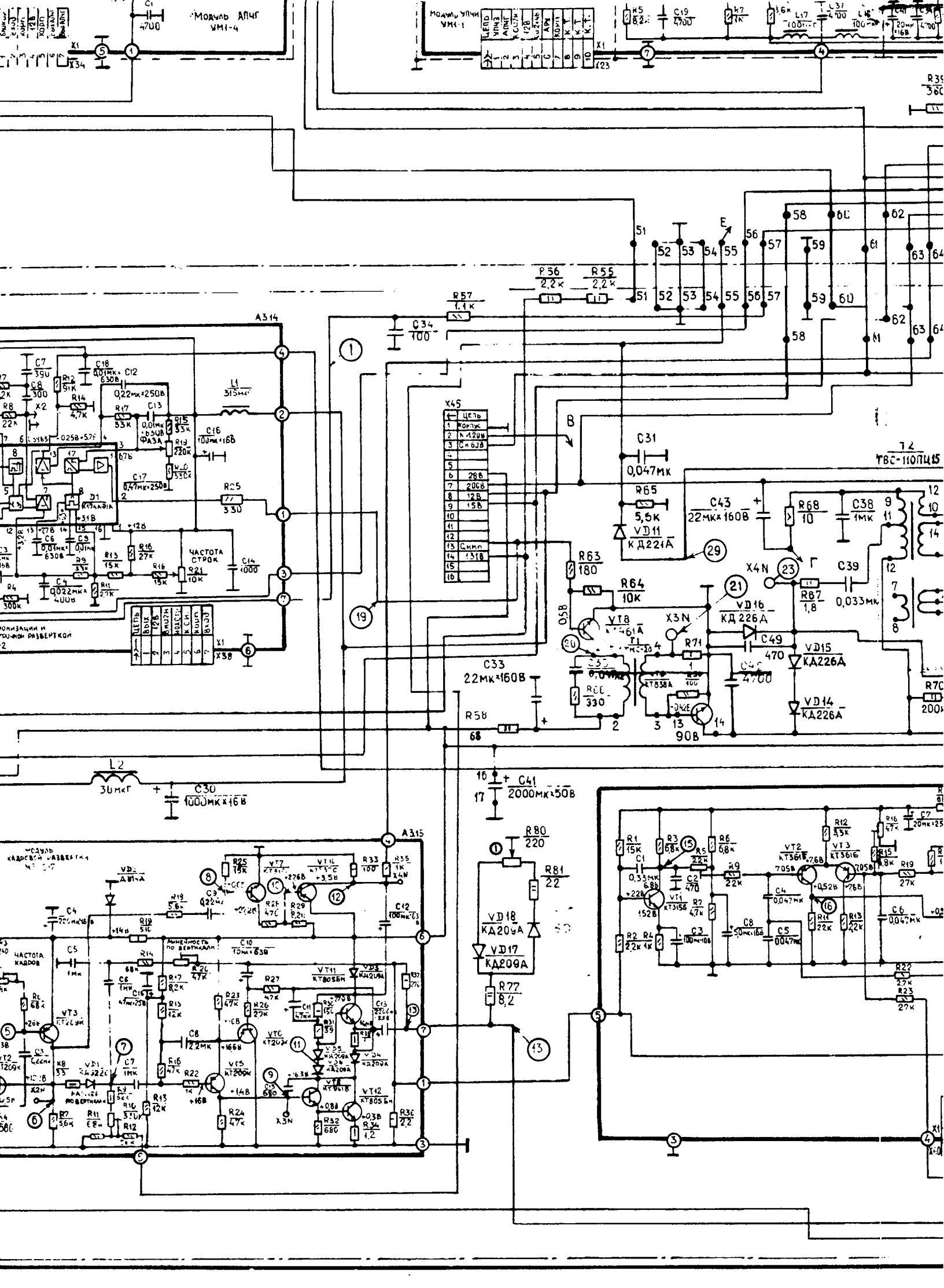
V03 KA220A

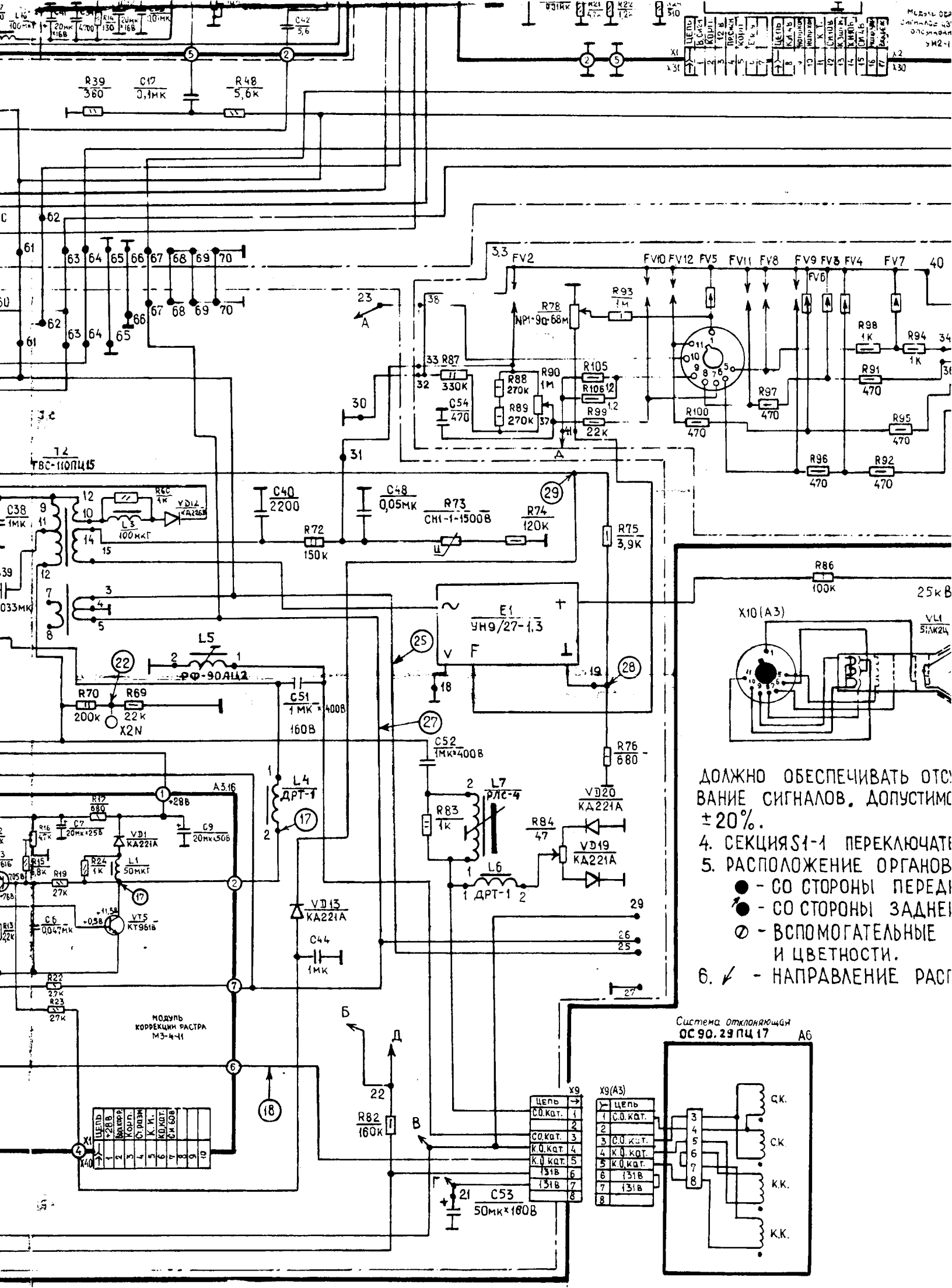
V04 KA220A

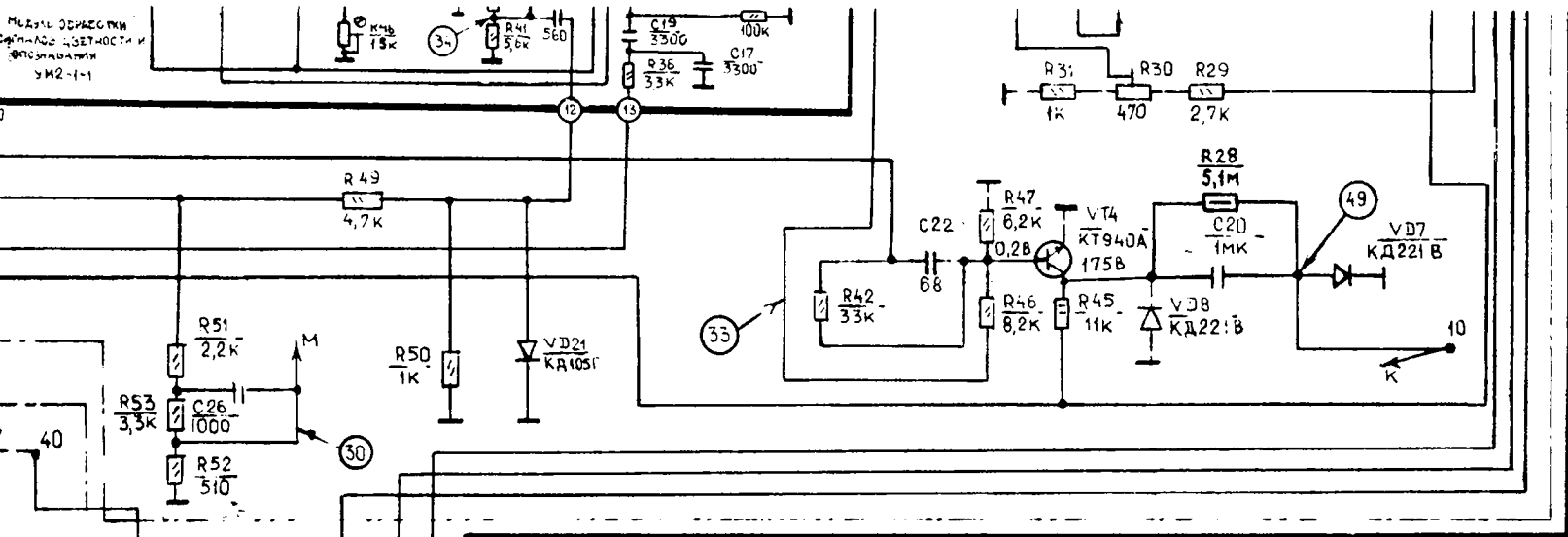
V05 KA220A

V06 KA220A

V07 KA220A







ПРИМЕЧАНИЯ

1. ТЕЛЕВИЗОР „РЕКОРД ВЦ-311Д“ (ЗУСЦТ-П-51-2) ВЫПУСКАЕТСЯ С СЕЛЕКТОРОМ КАНАЛОВ ДЕЦИМЕТРОВОГО ДИАПАЗОНА СК-Д-24 С, ТЕЛЕВИЗОР „РЕКОРД ВЦ-311“ (ЗУСЦТ-П-51-1) – БЕЗ СЕЛЕКТОРА.
2. УКАЗАННЫЕ НА СХЕМЕ РЕЖИМЫ (В ВОЛЬТАХ) ИЗМЕРЕНЫ ВЫСОКООМНЫМ ВОЛЬТМЕТРОМ ПОСТОЯННОГО ТОКА ПРИ ПРИЕМЕ

ТЕЛЕВИЗИОННОГО СИГНАЛА „ЦВЕТНЫЕ ПОЛОСЫ“. ДОПУСТИМЫЕ ОТКЛОНЕНИЯ $\pm 20\%$ КРОМЕ СТАБИЛИЗИРОВАННЫХ НАПРЯЖЕНИЙ ИСТОЧНИКА ПИТАНИЯ.

3. ФОРМА И ВЕЛИЧИНА НАПРЯЖЕНИЙ В СООТВЕТСТВУЮЩИХ ТОЧКАХ СХЕМЫ ПРИВЕДЕНЫ НА ОСЦИЛЛОГРАММАХ, В КОТОРЫХ БУКВА „К“ ОБОЗНАЧАЕТ, ЧТО НАПРЯЖЕНИЯ СНЯТЫ НА КАДРОВОЙ РАЗВЕРТКЕ ОСЦИЛЛОГРАФА, А „С“ – НА СТРОЧНОЙ РАЗВЕРТКЕ ОСЦИЛЛОГРАФА. ОСЦИЛЛОГРАММЫ СНЯТЫ ПРИ ПРИЕМЕ СИГНАЛА „ЦВЕТНЫЕ ПОЛОСЫ“ В ПОСЛЕДОВАТЕЛЬНОСТИ ЦВЕТОВ: БЕЛЫЙ, ЖЕЛТЫЙ, ГОЛУБОЙ, ЗЕЛЕНый, ПУРПУРНЫЙ, КРАСНЫЙ, СИНИЙ, ЧЕРНЫЙ. ПРИ ЭТОМ ПОЛОЖЕНИЕ РЕГУЛЯТОРОВ ЯРКОСТИ, КОНТРАСТНОСТИ И НАСЫЩЕННОСТИ

БЕЗ ОТСУТСТВИЯ ОГРАНИЧЕНИЯ ТОКА ЛУЧА КИНЕСКОПА И МАТРИЦИРОВАННОГО ОТКЛОНЕНИЯ НАПРЯЖЕНИЯ ОТ УКАЗАННОГО НА ОСЦИЛЛОГРАММЕ

ПОЛОЖЕНИЯ БЛОКА КВП-2-1 ПОКАЗАНА В ПОЛОЖЕНИИ „ВКЛЮЧЕНО“

ПАНЕЛИ УПРАВЛЕНИЯ:

ПЕРЕДНЕЙ ПАНЕЛИ;

ЗАДНЕЙ СТЕНКИ, СВЕРХУ;

ДРУГИЕ РЕГУЛИРОВКИ ВНУТРИ МОДУЛЕЙ РАДИОКАНАЛА

ПОСЛЕДОВАТЕЛЬНОСТИ ЦВЕТОВ: БЕЛЫЙ, ЖЕЛТЫЙ, ГОЛУБОЙ, ЗЕЛЕНый, ПУРПУРНЫЙ, КРАСНЫЙ, СИНИЙ, ЧЕРНЫЙ.

ОСЦИЛЛОГРАММЫ

